

## TABLEAU DES MENSURATIONS

### COMBI 2 PIÈCES **HOMME**

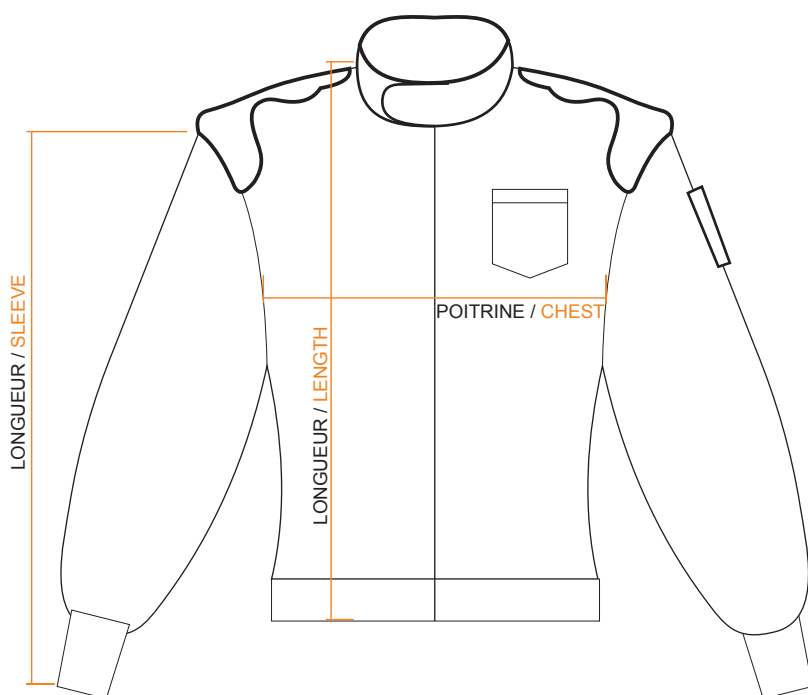
TAILLE	S	M	L	XL	2XL	3XL	4XL	5XL
LONGUEUR VESTE JACKET LENGTH	69cm	71cm	73cm	75cm	77cm	79cm	80cm	82cm
POITRINE CHEST	59cm	61cm	63cm	66cm	68cm	70cm	71cm	73cm
MANCHE SLEEVE	60cm	63cm	65cm	67cm	71cm	73cm	75cm	77cm
LONGUEUR PANTALON TROUSER LENGTH	104cm	107cm	111cm	115cm	118cm	122cm	125cm	128cm
TAILLE WAIST	40cm	42cm	45cm	48cm	50cm	52cm	54cm	56cm

### COMBI 2 PIÈCES **FEMME**

TAILLE	S	M	L	XL	2XL
LONGUEUR VESTE JACKET LENGTH	67cm	69cm	71cm	73cm	75cm
POITRINE CHEST	57cm	59cm	61cm	63cm	66cm
MANCHE SLEEVE	59cm	60cm	63cm	65cm	67cm
LONGUEUR PANTALON TROUSER LENGTH	99cm	102cm	105cm	109cm	113cm
TAILLE WAIST	37cm	40cm	42cm	45cm	48cm

- 1/ L'idéal pour prendre les bonnes mesures est de mettre à plat une combinaison (qui vous va bien) et mesurer.
- 2/ La meilleure formule reste de pouvoir essayer la combinaison d'un ami qui en possède déjà une.

#### VESTE / JACKET



#### PANTALON / TROUSER

